

RAPPORT D'ACTIVITÉ

2023



ÉDITORIAL

L'été 2022 a été marqué par un tournant majeur dans notre organisation, visant à améliorer votre expérience au sein de notre structure.

Nous avons revu nos horaires d'accueil ainsi que nos modalités de dépôts et de ventes afin de mieux répondre à vos besoins.

En **septembre de la même année**, nous avons ouvert un nouveau site d'exploitation sur la route de Corbeil, offrant des conditions d'accueil améliorées pour vos apports.

Cette nouvelle installation a été pensée pour une accessibilité accrue des véhicules, avec un espace de pré-tri agrandi et jusqu'à 10 places de stationnement réservées aux dépôts.

Cette restructuration, bien que complexe, témoigne de notre **engagement envers vous** et notre volonté d'offrir un service de qualité.

Cependant, ces changements ont également entraîné une augmentation significative de nos charges locatives et de notre masse salariale, posant ainsi de nouveaux défis financiers. Nous avons dû évaluer notre capacité à assumer ces charges supplémentaires et envisager les investissements nécessaires à la réalisation de nos projets de développement.

En mai 2023, nous avons pris la décision difficile de suspendre temporairement nos collectes à domicile. Cette mesure, bien que contraignante, était nécessaire pour assurer l'équilibre financier de notre structure.

Nous craignons alors une baisse conséquente des flux d'objets à réemployer, mais vos retours positifs et votre soutien continu nous ont rassurés.

L'année 2023 a été riche en enseignements et en succès.

Grâce à votre fidélité, nous avons reçu plus de **380 tonnes d'objets** de toutes sortes, donnant ainsi une seconde vie à plus de **113 tonnes** d'entre eux à travers nos boutiques.

Votre contribution active à notre activité et à notre développement nous encourage à promouvoir un mode de consommation plus responsable et raisonné, renforçant ainsi notre détermination à mener à bien notre projet.

Nous serons au rendez-vous de nos ambitions en 2024 !



“Nous abordons l'année 2024 avec enthousiasme et détermination, conscients que nous pourrons compter sur votre soutien indéfectible pour atteindre nos objectifs ambitieux. Merci de votre confiance et de votre fidélité.”

*Cyril Henry
Gérant, directeur
d'exploitation*

SOMMAIRE

<i>NOS VALEURS</i>	05
<i>NOS ENGAGEMENTS</i>	06
<i>NOTRE ÉQUIPE</i>	06
<i>NOS ACTIONS</i>	09
<i>NOS ÉVÈNEMENTS HORS LES MURS</i>	11
<i>NOS CHIFFRES CLÉS</i>	15
<i>NOTRE BILAN FINANCIER</i>	16
<i>REEMPLOI EN TONNES</i>	17
<i>PERSPECTIVES FUTURES</i>	18
<i>COMMUNICATION</i>	23
<i>CONCLUSION</i>	24



NOS VALEURS



• DURABILITÉ

La réutilisation, la réduction des déchets et la promotion d'un mode de vie durable



• SOLIDARITÉ

Soutenir les personnes en situation de précarité en offrant des produits abordables et en favorisant l'inclusion sociale à travers l'emploi et le bénévolat.



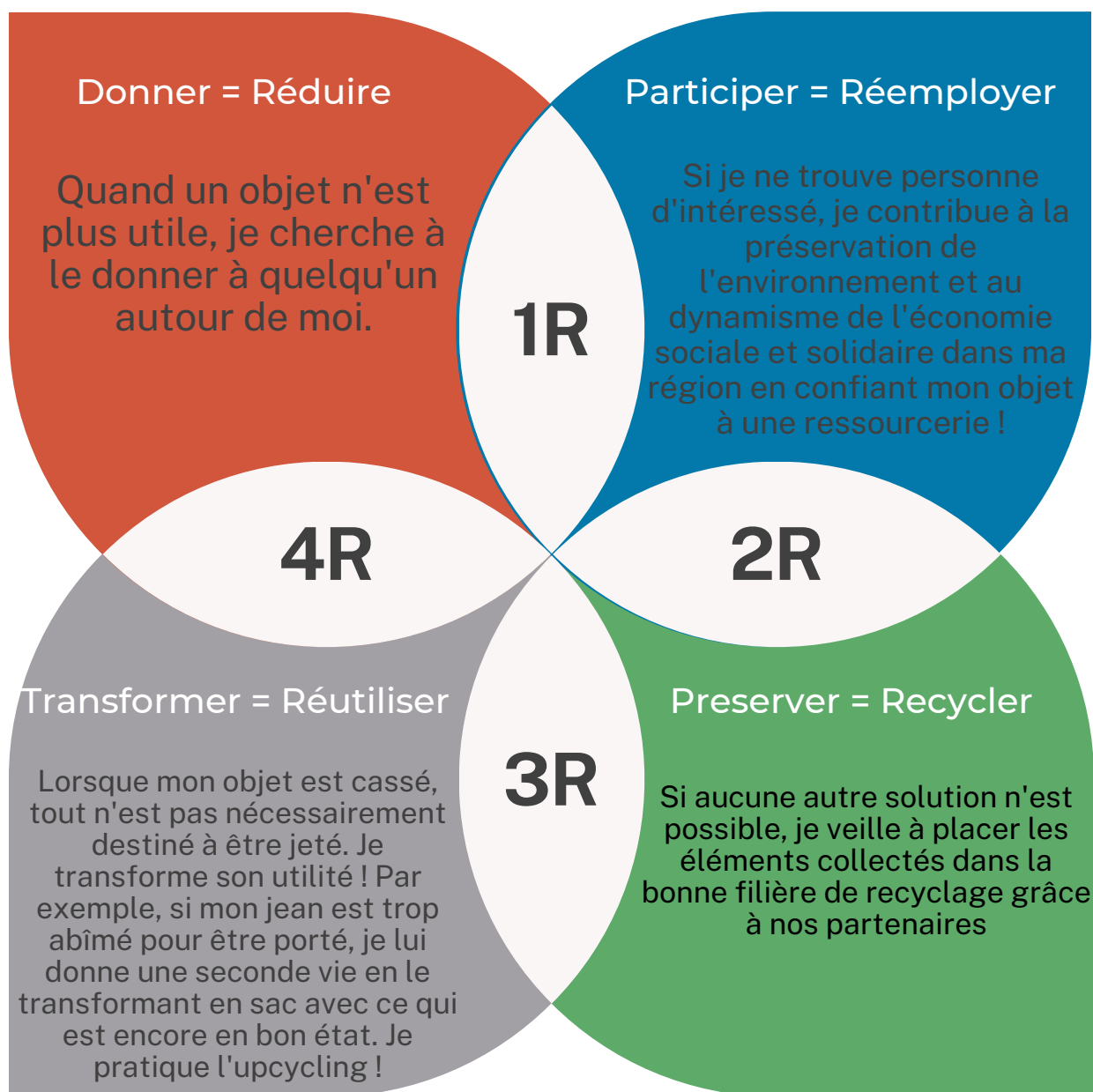
• PROXIMITÉ

Sensibiliser la communauté locale aux enjeux environnementaux et sociaux liés à la consommation et aux déchets, par le biais d'activités et d'événements.

NOS ENGAGEMENTS

CENTRE DE TRAITEMENT DE DÉCHETS ALTERNATIF

TRAITEMENT PAR LES 4R



NOTRE ÉQUIPE DE SALARIÉS PERMANENTS

Cyril

Directeur Général. Gérant,
directeur d'exploitation

Elise

Chargé de développement de la
zone commerciale

Mathias

Chargé de développement de la
zone technique

Céline

Chargée de développement
d'animation et relation
institutionnelle et assistante de
direction

Sélim

Régisseur de zone technique

Fadwa

Référente du textile,
assistante vente

Yanis

Opérateur de flux

Sebastien

Opérateur de flux

David

Opérateur de flux



LES BÉNÉVOLES

TLC (textile)

- Michelle
- Annick
- Sylvie
- Laurence
- Monique
- Babeth
- Evelyne
- Karine
- Chantal
- Murielle

Jouets

- Josette
- Sylvie
- Raphael
- Anne Marie
- Anne

Multimédia

- Anne
- Sebastien
- Thibaud

D3E

- Christophe
- Antoine
- Jean Michel

Polyvalent

- Stéphanie
- Gwen
- Christian
- Patrick
- Camille
- Adrien
- Leslie



NOS ACTIONS

RÉCUPÉRATION VIA LA ZONE D'APPORT :

Nous créons une première connexion avec notre communauté en offrant une zone d'apport accessible, permettant aux particuliers et aux entreprises de déposer les objets dont ils n'ont plus besoin.



TRIAGE ET REVALORISATION

Une fois les objets récupérés, notre équipe de bénévoles et de salariés s'engage dans un processus de tri méticuleux pour identifier les éléments réutilisables. La revalorisation, qu'il s'agisse de réparation, de nettoyage ou de mise en état, est au cœur de notre démarche.



VALORISATION DANS LA ZONE DE VENTE :

Les objets triés et revalorisés trouvent ensuite leur place dans notre zone de vente. Cela crée une seconde vie pour ces articles, offrant aux membres de la communauté des options abordables et durables.



NOS ACTIONS

RECYCLAGE DES OBJETS :

Pour les objets qui ne peuvent pas être réutilisés dans le cadre de notre ressourcerie, nous collaborons avec les éco organisme en charge de la mise en place des REP (Responsabilités élargies des producteurs). Ces partenaires indispensables à notre activité, se chargent du recyclage des éléments que nous ne pouvons pas réemployé.

Actions de Sensibilisation en Extérieur :

Nous ne nous limitons pas à nos locaux. **Notre ressourcerie** s'investit également dans des actions de **sensibilisation en extérieur**, que ce soit par le biais d'événements communautaires, d'ateliers éducatifs, ou de partenariats avec d'autres organisations. Notre objectif est de partager notre vision de la consommation responsable et de favoriser une prise de conscience collective sur l'importance de réduire, réutiliser et recycler.



NOS EVÈNEMENTS HORS DES MURS

LES SAMEDIS DU RÉEMPLOI

Partant du constat que de nombreuses personnes qui déposent des objets en déchetterie ne sont pas familiarisées avec le concept d'une ressourcerie ni avec les objets pouvant être réemployés, notre partenariat avec les Eco centres du Siredom a donné naissance aux "Samedis du Réemploi" depuis 2021 financés par la communauté d'agglomération Val d'Yerres Val de Seine.

Rencontrez-nous chaque dernier samedi du mois dans les déchèteries de Montgeron et Vigneux-sur-Seine ! Offrez une seconde vie à vos objets en les déposant au stand de La Fabrique à Neuf, la ressourcerie de Montgeron.

Cette initiative se concentre principalement sur le réemploi, étant donné que le recyclage et l'élimination sont déjà gérés par le SIREDOM.

Nous adoptons une approche plus sélective par rapport à notre zone d'apport sur laquelle nous collectons annuellement. Ainsi pendant notre présence sur les déchetteries de la CAVYVS nous n'acceptons de récupérer que des objets en état qui ne nécessiteront pas de réparation ou de transformation.

Nous adoptons une approche sélective par rapport à notre zone de collecte annuelle, acceptant uniquement des objets pouvant être réemployés directement sans nécessiter de réparation ou de transformation.

Sur place, notre stand constitue un point d'échange où nous sensibilisons les visiteurs, distribuons des flyers, et encourageons activement une consommation raisonnable et la valorisation des objets encore fonctionnels.



RESSOURCERIE ÉPHÉMÈRE

LA FABRIQUE A NEUF VYVS se mobilise activement pour promouvoir la transition écologique et citoyenne auprès de divers publics, en privilégiant une approche de proximité. Notre action s'inscrit dans un projet novateur où l'humain, la solidarité, et le lien social sont les moteurs d'une transition écologique à l'échelle locale.

Nous répondons à l'appel des bailleurs sociaux qui financent cette initiative :

L'action se déroule généralement durant 1 mois, sur la base de :

- Quatre demi-journées de collectes préservantes organisées en bas des immeubles (notamment dans les quartiers prioritaires), généralement les mercredis de 14h à 18h.
- Un atelier gratuit ouvert à tous, axé sur la sensibilisation, le recyclage et la co-réparation accompagne chacune de nos collectes préservantes.
- Notre action se clôture par l'ouverture d'une boutique éphémère le samedi de 13h à 19h, proposant des articles de seconde main à des prix sociaux et solidaires.

Nous étendons cette initiative à l'ensemble des bailleurs sociaux du Val d'Yerres Val de Seine (et parfois même au-delà de ce territoire), avec un focus sur le développement social urbain.



GRATIFERIA / VILLAGE DES 4R

La ressourcerie vous invite à participer à une expérience unique : la mise en place d'une Gratiféria, une sorte de marché gratuit qui transcende l'idée classique d'échange. Le principe est simple : donner gratuitement des objets. Les participants sont libres de se servir sans aucune contrepartie, rompant ainsi avec le système traditionnel de troc basé sur l'échange matériel. Chacun peut choisir librement les objets qui répondent à ses besoins, sans l'obligation d'une réciprocité systématique. Ces actions de sensibilisation ont pour objectifs de mettre en œuvre la loi du 10 février 2020 sur la lutte contre le gaspillage et plus particulièrement l'article 10, qui introduit l'interdiction « progressive » de la mise en décharge des déchets non dangereux valorisables. Cette interdiction devra être mise en place entre 2022 et 2030.

Ces événements ont généralement lieu le mercredi ou le samedi sur une après-midi, et suivent un principe bien défini.



Je dois me débarrasser d'un objet en état... Je ne vais quand même pas le mettre à la poubelle !?

Le village des 4R vous explique comment lui donner toute ces chances pour avoir une seconde vie et ainsi préserver les ressources naturelles, limiter nos déchets et devenir un acteur à impact positif sur votre territoire.

Donner = Réduire



Quand un objet n'est plus utile, je cherche à le donner à quelqu'un autour de moi.

Participer = Réemployer



Si je ne trouve personne d'intéressé, je contribue à la préservation de l'environnement et au dynamisme de l'économie sociale et solidaire dans ma région en confiant mon objet à une ressourcerie !

Transformer = Réutiliser



Lorsque mon objet est cassé, tout n'est pas nécessairement destiné à être jeté. Je transforme son utilité ! Par exemple, si mon jean est trop abîmé pour être porté, je lui donne une seconde vie en le transformant en sac avec ce qui est encore en bon état. Je pratique l'upcycling !

Preserver = Recycler



Si aucune autre solution n'est possible, je veille à placer les éléments collectés dans la bonne filière de recyclage grâce à nos partenaires

NOS CHIFFRES CLÉS



380
tonnes

déchets collectés



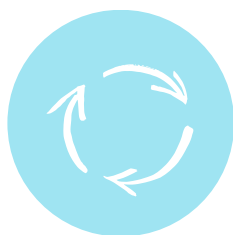
113,5
tonnes

ont trouvé une
seconde vie dans
nos boutiques



18 000
personnes

à venir faire des
achats dans nos
boutiques



242,5
tonnes

ont été envoyées en
filière de recyclage



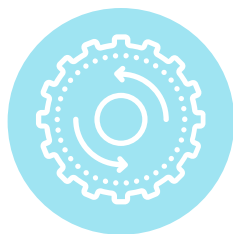
7000
véhicules

sont venus nous
faire des dépôts



2,7%
seulement

de notre flux collecté
envoyé à
l'élimination



29,9%
taux de
réemploi

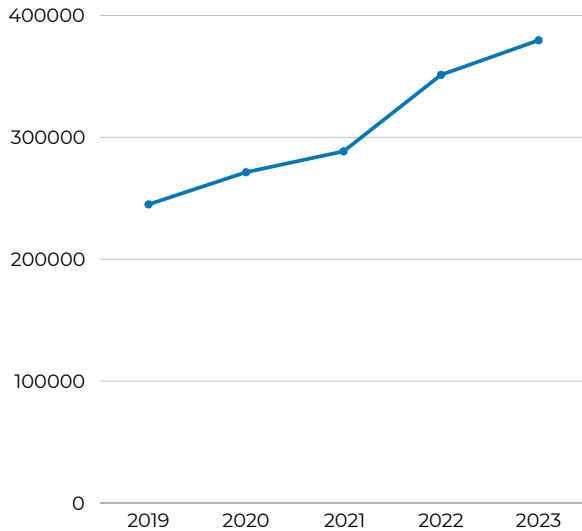


63,8%
taux de
recyclage



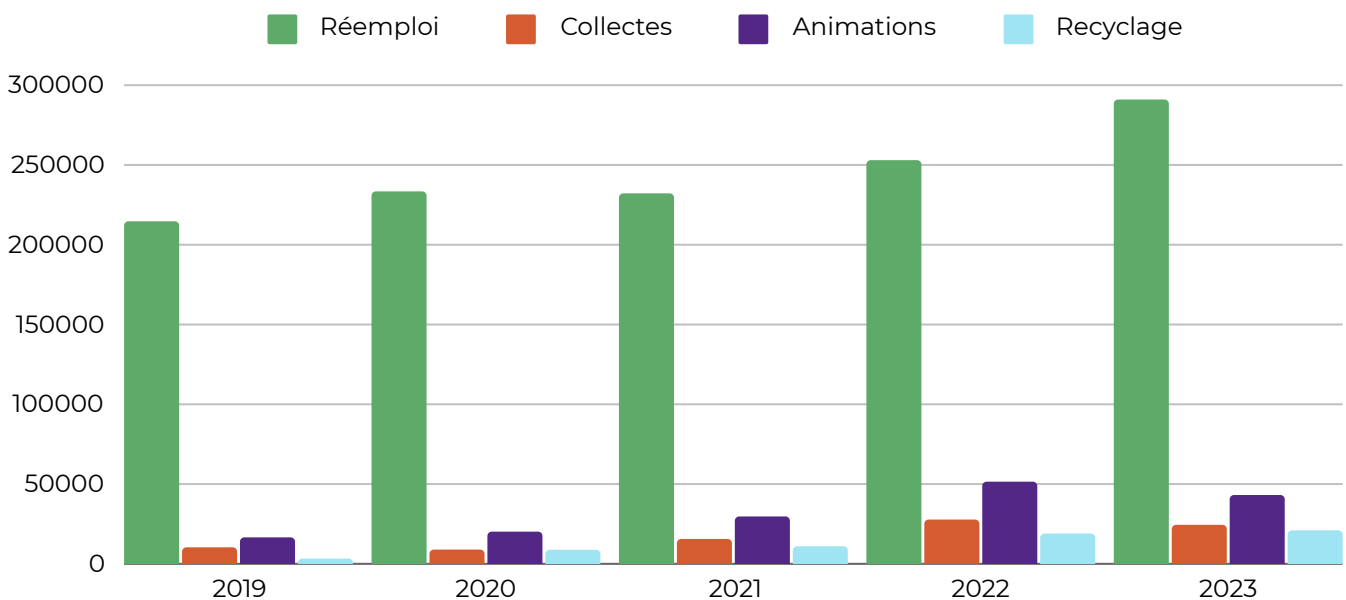
21,19€
TTC / panier
moyen

NOTRE BILAN FINANCIER



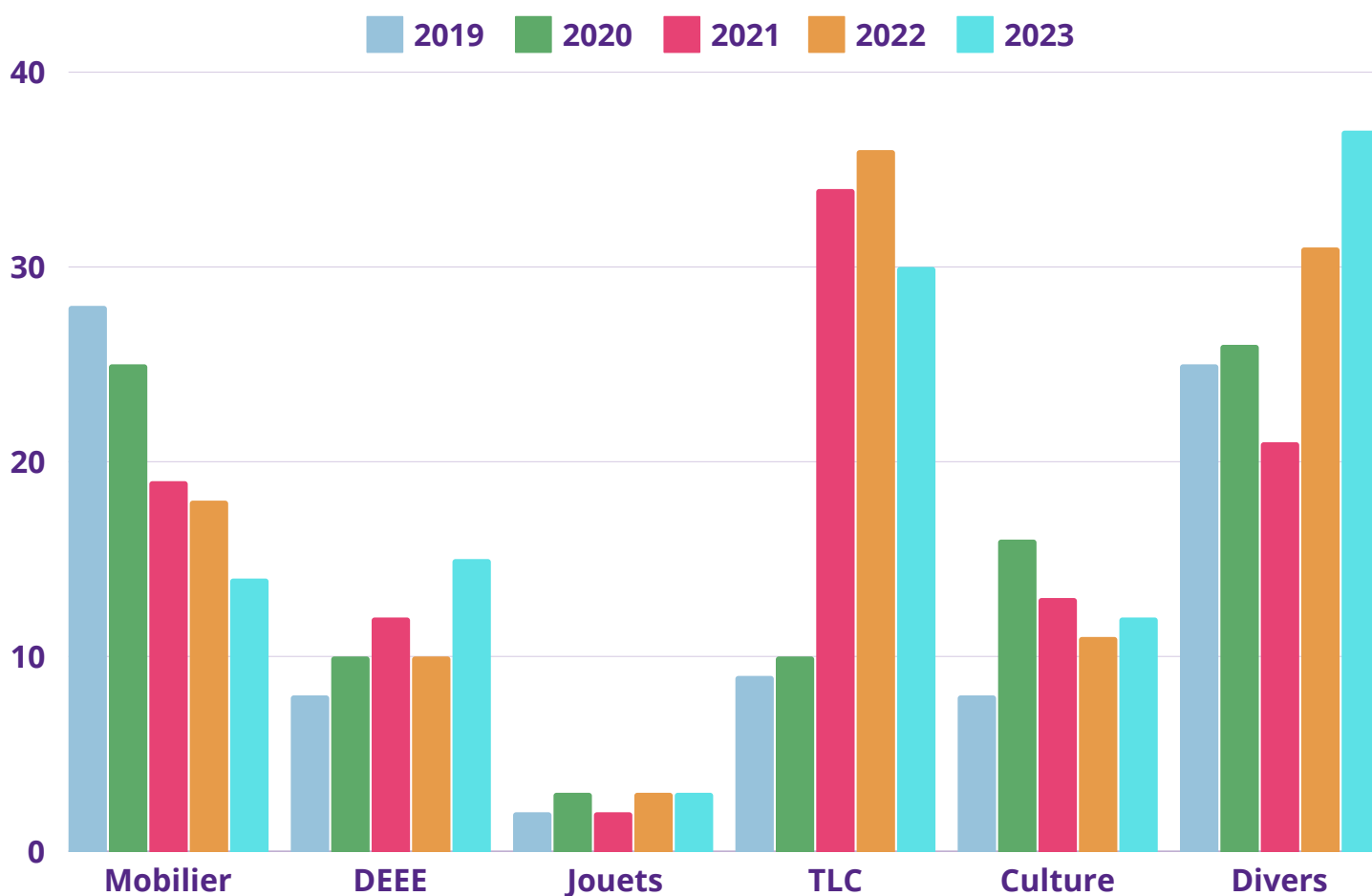
CA GLOBAL HT

2019 = 244 956€
 2020 = 271 379€ (+10,78%)
 2021 = 288 508 € (+ 6,31%)
 2022 = 351 258€ (+21,77%)
 2023 = 379 600 € (+8,07%)



VALORISATION : REEMPLOI EN TONNES

EVOLUTION 2019-2023



PERSPECTIVES FUTURES

Notre priorité demeure de maintenir le dynamisme de notre activité actuelle. Pour ce faire, nous aspirons à faire de l'année 2024 une période riche en événements, afin d'attirer un public toujours plus nombreux vers la découverte de notre activité. En effet, la fréquentation constitue un indicateur essentiel de notre succès en matière de réemploi.

L'année 2023 en est la preuve : nous avons accueilli 10% de visiteurs supplémentaires par rapport à 2022 dans nos boutiques sociales et solidaires, et notre taux de réemploi a atteint près de 30%, son meilleur score depuis notre ouverture. Ainsi, nous envisageons de rythmer cette nouvelle année d'activité par davantage d'animations au sein de notre zone commerciale. Ces événements seront largement diffusés à travers nos réseaux sociaux et notre site internet récemment revu et amélioré.

En janvier 2024, nous avons franchi une étape cruciale en signant la promesse de vente pour l'acquisition de nos locaux auprès de l'EPFIF (Etablissement Public Foncier d'Ile de France), ainsi que pour l'achat d'un terrain comprenant un entrepôt à rénover auprès de la Mairie de Montgeron, destiné à accueillir notre zone technique.

Le 15 février, nous avons déposé le permis de construire en mairie et nous nous attelons désormais aux derniers réglages en espérant pouvoir entamer les travaux entre la fin de l'année 2024 et le début de l'année 2025. Ces travaux s'étendront dans le temps pour donner naissance à un projet définitif courant 2026.

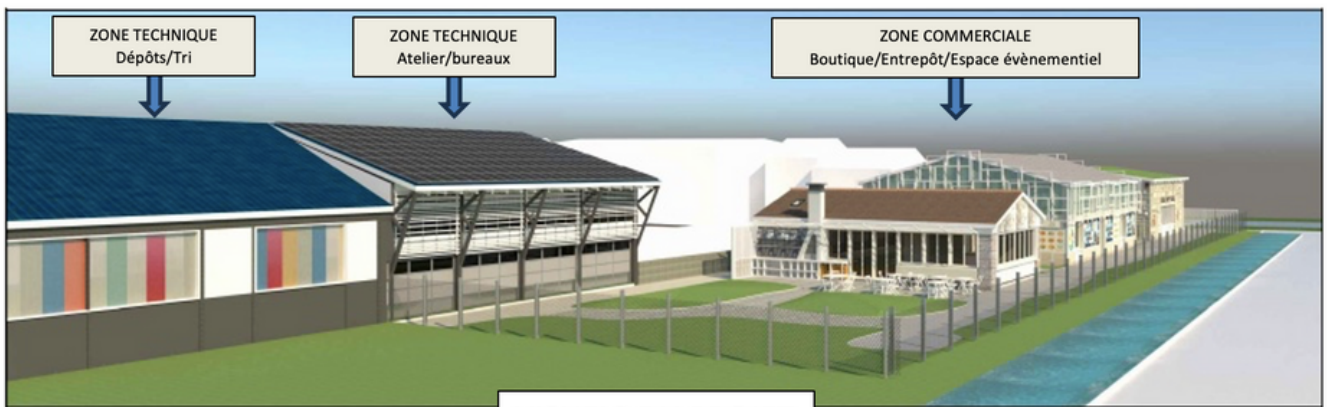
Par-delà les mots, les visuels parlent d'eux-mêmes.

Après neuf années d'efforts, de dévouement et de persévérance, nous sommes sur le point de concrétiser notre vision : celle d'une ressourcerie associée à un tiers-lieu, profondément enracinée dans son territoire, ayant un impact positif et s'inscrivant parfaitement dans les transformations nécessaires liées au plan climat du territoire.

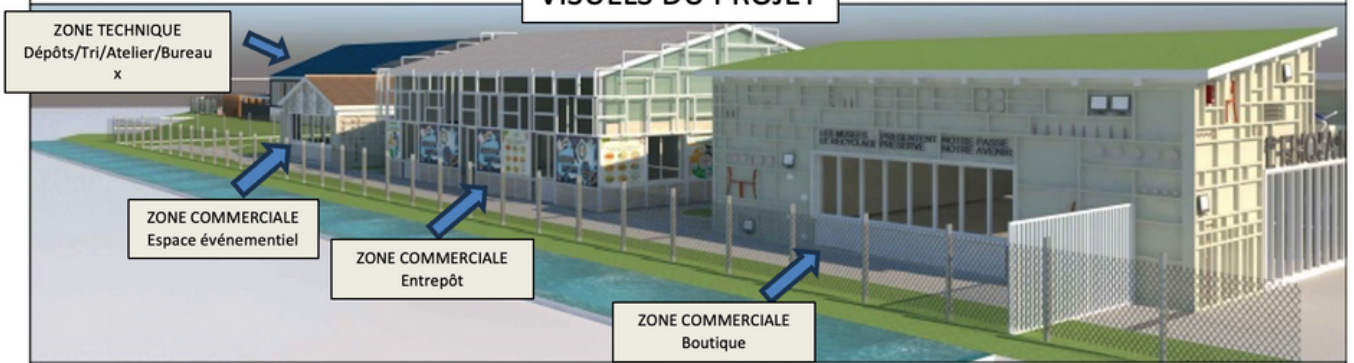
Permettez-nous de vous présenter votre futur laboratoire des transitions !

IMPLANTATION GEOGRAPHIQUE 46 Avenue Jean Jaurès – 91230 – MONTGERON

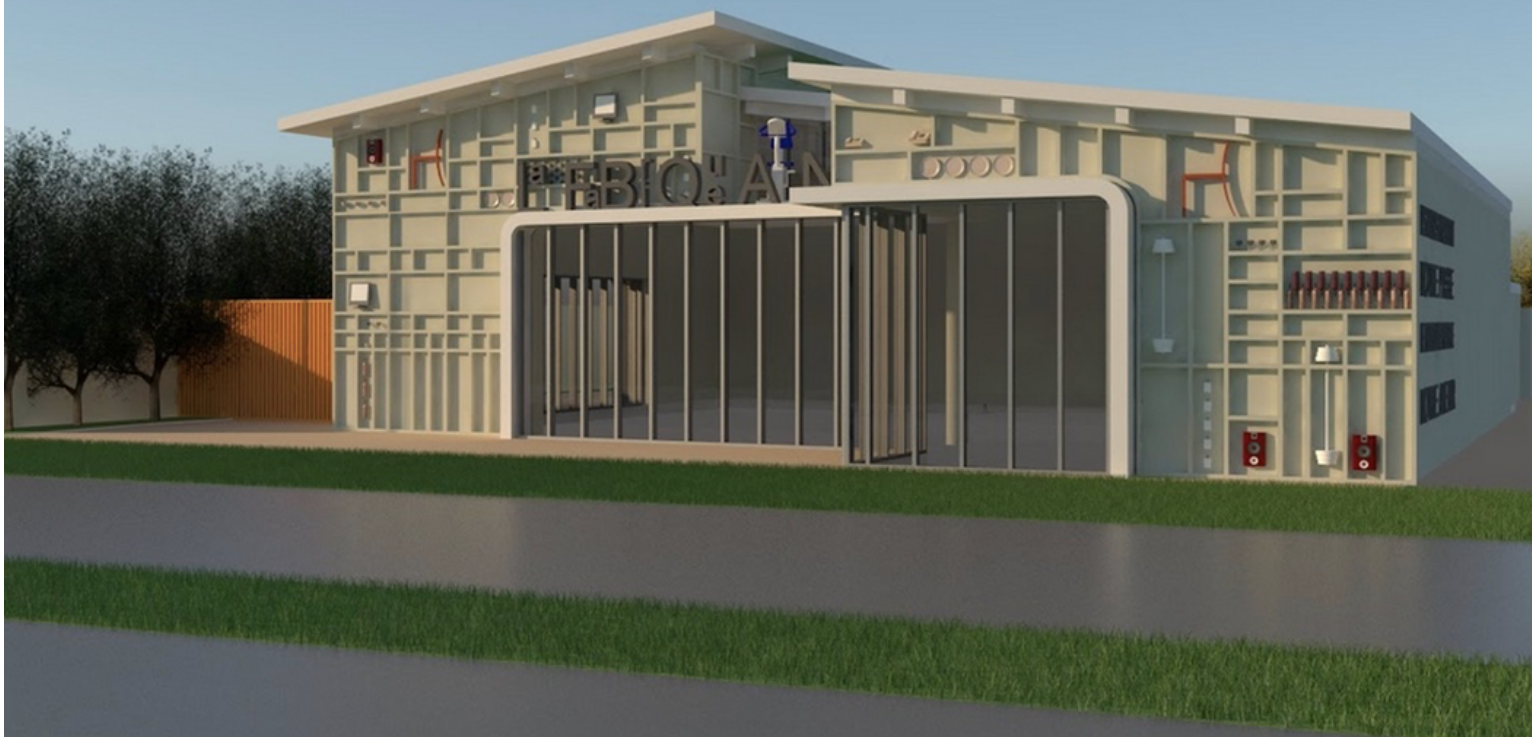




VISUELS DU PROJET



ENTRÉE BOUTIQUE AVENUE JEAN JAURÉS



ESPACE EVENEMENTIEL



TARMAC ZONE DÉPÔT ROUTE DE CORBEIL



ZONE DÉPÔT ROUTE DE CORBEIL





ESPACE EVENEMENTIEL

ESPACE EVENEMENTIEL & ATELIER



ZONE TECHNIQUE

ATELIER

FRICHE



EXISTANT



EXISTANT



FACADE ENTRÉE BOUTIQUES AVENUE JEAN JAURÉS



EXISTANT



COMMUNICATION

En juillet 2023, conscients de l'importance de la communication dans l'évolution et la croissance de notre activité, nous avons pris la décision stratégique de mettre en place une nouvelle approche dynamique et ciblée en matière de communication.

Cette initiative avait pour objectif principal de **stimuler l'affluence dans nos boutiques** sociales et solidaires, tout en augmentant significativement **notre taux de réemploi**, ancrant ainsi notre engagement en faveur d'une économie circulaire et durable.

Dans cette optique, nous avons entrepris une **refonte complète de notre site internet**. Bien plus qu'une simple mise à jour esthétique, cette refonte a été pensée pour intégrer une dimension éducative et de sensibilisation. Désormais, notre plateforme en ligne offre une expérience utilisateur plus immersive et intuitive.

En parallèle, nous avons intensifié notre **présence sur les réseaux sociaux**, en mettant particulièrement l'accent sur des plateformes telles que **Facebook et Instagram**. À travers des publications régulières et engageantes, nous avons cherché à élargir notre communauté en ligne, à susciter des conversations et à promouvoir nos valeurs et nos initiatives auprès d'un public diversifié.

Nous avons également lancé une **page LinkedIn** dédiée à notre organisation. Cette démarche vise à renforcer notre visibilité auprès d'une audience plus orientée vers le monde des affaires et à établir des **partenariats stratégiques** dans le domaine de la gestion des déchets.

En outre, nous avons élaboré une stratégie de gestion proactive des **avis sur Google**, reconnaissant l'importance de la réputation en ligne dans le succès de notre entreprise.

Nous travaillons également sur la professionnalisation de l'ensemble de **nos supports de communication**, afin de véhiculer une image cohérente et professionnelle de notre organisation à travers tous les canaux de communication.

Ces différentes initiatives démontrent notre engagement continu à rester à la pointe de la communication digitale, en utilisant efficacement les outils disponibles pour sensibiliser, éduquer et mobiliser notre public autour de notre mission et de nos valeurs.



CONCLUSION

L'année 2024 s'annonce comme **un tournant décisif** où nous espérons que notre projet prendra son **envol**.

Depuis nos modestes débuts en 2015, nous avons accompli un parcours remarquable : plus de **2 000 tonnes de déchets valorisées** et **plus de 110 000 visiteurs accueillis dans nos boutiques**.

Chaque année, nous nous sommes fixés pour objectif de surpasser nos réalisations précédentes. Nous avons investi notre énergie et notre détermination dans la mise en place d'un modèle durable, efficace et reproductible dans le domaine de la gestion alternative des déchets à l'échelle locale, guidés par l'innovation sociale et l'équilibre économique.

Ces huit années d'efforts incessants nous permettent aujourd'hui de prétendre à la concrétisation de nos objectifs.

En ce début d'année 2024, les conditions sont réunies pour nous permettre d'acter définitivement notre changement d'échelle en hybridant un peu plus notre activité

Une fois les travaux achevés, nous pourrons enfin développer les activités connexes qui nous tiennent tant à cœur depuis le début mais que nous n'avons pas encore pu mettre en œuvre.

Nous prévoyons ainsi d'instaurer :

- un **atelier des savoir-faire** pour apprendre à coudre, travailler le bois ou réparer vos appareils électriques, dans le but de réduire le gaspillage.
- un **atelier du faire, (de création)** à partir de matériaux récupérés, ainsi qu'un accès à divers outils traditionnels (marteau, scie) et modernes (imprimante 3D, CNC découpeuse laser) de fabrication dans un atelier convivial et bien équipé de 150m2.
- un **atelier relooking** où vous pourrez redonner vie à vos meubles préférés. Vous avez déniché un meuble qui vous plaît, mais son apparence est démodée ? Notre atelier mettra à votre disposition nos établis et notre cabine de sablage pour que vous puissiez le relooker selon vos envies. Si vous préférez, nous pouvons également nous charger de la rénovation selon vos directives

Enfin, nous continuerons de cultiver notre identité fondée sur la convivialité, en offrant à tous un espace où partager des débats, des moments festifs, des expositions et de la musique.

Cet espace sera aménagé autour d'une salle de 90m2 avec cuisine, ainsi que d'un espace extérieur de 300m2.

En somme, un lieu où l'on peut prendre le temps, le temps d'être ensemble !





Cyril HENRY

01.69.43.34.30

06.75.45.49.44

c.henry@lafabriqueaneuf.org

Céline VALENTIN

01.69.43.34.30

06.47.91.93.87

c.valentin@ressourcerie-montgeron.com

Rejoignez-nous sur les réseaux sociaux



[ressourceriemontgeron](https://www.instagram.com/ressourceriemontgeron)

[LaFabriqueaNeuf](https://www.facebook.com/LaFabriqueaNeuf)



[La fabrique à neuf Val
d'yerres Val de Seine](https://www.linkedin.com/company/la-fabrique-a-neuf-val-d-yerres-val-de-seine)

